

Friedrich-Wilhelm-von- Steuben-Gesamtschule Potsdam

Raumkonzept



Stand: 08.2022



Raumkonzept

Die jeweils gültige Fassung wird auf der Schulhomepage (www.steuben-gesamtschule.de) und in der Brandenburger Schul-Cloud im Team *Die Schulgemeinschaft* eingestellt.

Gender-Hinweis

Aus Gründen der besseren Lesbarkeit wird auf die gleichzeitige Verwendung der Sprachformen männlich, weiblich und divers (m/w/d) verzichtet. Sämtliche Personenbezeichnungen gelten gleichermaßen für alle Geschlechter.

Daten und Fakten – Übersicht

An der Friedrich-Wilhelm-von-Steuben-Gesamtschule Potsdam werden aktuell 26 Klassen unterrichtet. Dafür stehen insgesamt 37 Unterrichtsräume mit einer Kapazität von 30 Schülern, 5 Kursräume mit einer Kapazität von 15 Schülern sowie eine Dreifelder-Sporthalle zur Verfügung. Des Weiteren verfügt die Schule über eine Vielzahl von Beratungsräumen, welche zur individuellen Förderung von Schülern genutzt werden können.

Nutzungskonzept

Die Unterrichtsräume sind entsprechend der fachlichen Bedürfnisse ausgestattet. Im Regelfall bleibt die Lehrkraft in dem ihr zugeordneten Raum und die Klassen wechseln die Räume. Neben den Vorteilen für die unterrichtende Lehrkraft befördern wir dadurch die Bewegung der Schüler.

Besonderheiten

Für praktische Tätigkeiten der Schüler stehen folgende Räume zur Verfügung:

- Werkstatt für Holzbearbeitung
- Werkstatt für Metallbearbeitung und Kfz
- Keramikwerkstatt
- Lehrküche

Für die Arbeit mit modernen Medien stehen zur Verfügung:

- 3 Medienkabinette mit je 20 bis 28 Rechnern
- 7 Unterrichtsräume mit Whiteboard
- alle Unterrichtsräume verfügen über fest installierte Beamer



Folgende Sondernutzungen gibt es:

- Trainingsraum
- Entspannungsraum für die Schüler der SEK II
- Sanitätsraum
- Schülerradio
- Raum für Berufs- und Studienorientierung

Gestaltungsleitlinien

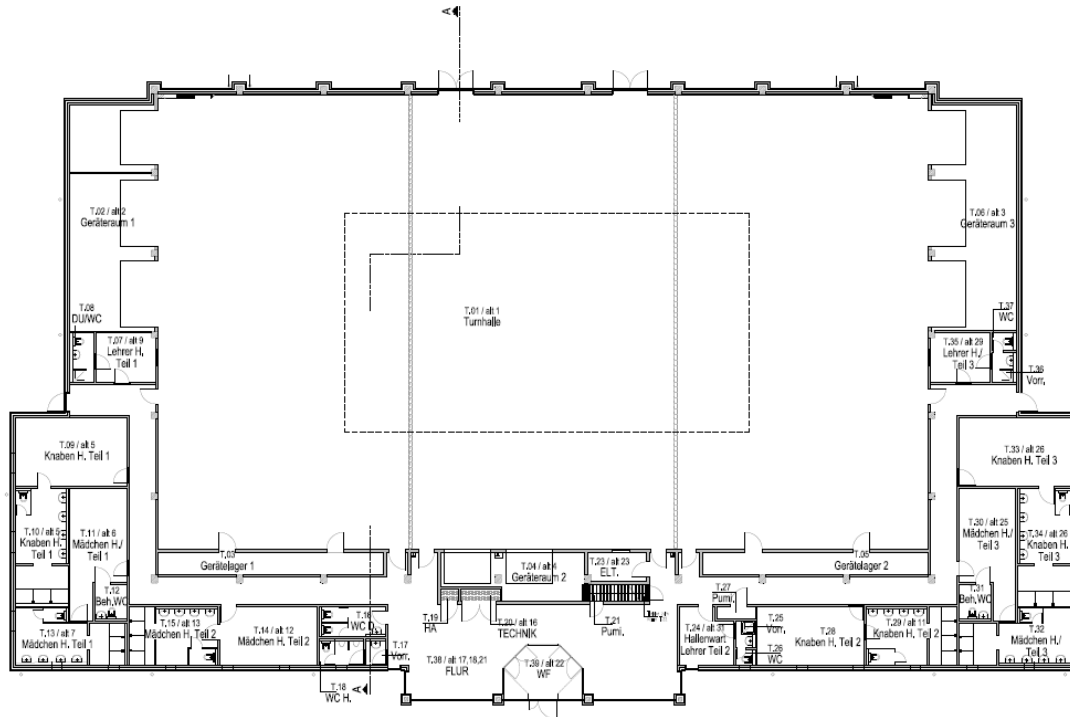
Durch eine ansprechende und grundsätzlich funktionale Gestaltung der Unterrichtsräume sollen die Klassen nicht überladen, sondern nach dem Prinzip der „Ruhe für die Arbeit durch Ruhe im Raum“ gestaltet sein. Der Raum soll zur Konzentrationsförderung beitragen – weniger ist mehr. Der Unterrichtsraum soll das Lernen klar strukturieren und gleichzeitig Raum zum Wohlfühlen und Identifizieren für Schüler und Lehrer sein.

Die Gemeinschaftsflächen wie Flure, Mensa und der Außenbereich werden durch Schülerarbeiten ausgestaltet und Bereiche zur Entspannung und Erholung geschaffen. Auch außerhalb von Unterrichtsräumen besteht die Möglichkeit von Kleingruppenarbeit und individueller Förderung an Lerninseln.

Das Lehrerzimmer ist Rückzugs-, Gesprächs- und Arbeitsort. Es ist zentraler Anlaufpunkt für die Kolleginnen und Kollegen, um alle für den Schulbetrieb relevanten Informationen zu erhalten.

Daten und Fakten – Details

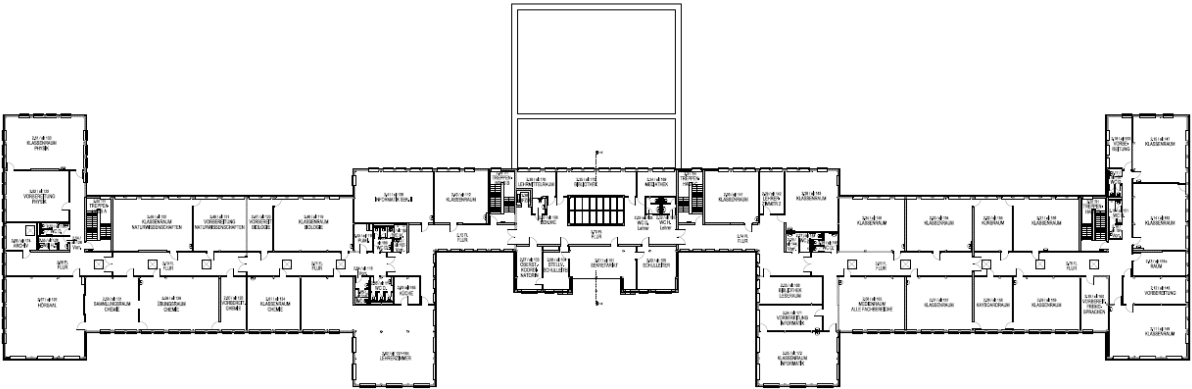
Sporthalle



EG



OG



Räume

SCHULGEBÄUDE

Untergeschoss

neue Raum Nr.	alte Raum Nr.	Raumbezeichnung	Linoleum	Fliesen	Teppich	Estrich
0.01	-	Maschinenraum				35,18
Gesamt UG:			0,00	0,00	0,00	35,18

Erdgeschoss

neue Raum Nr.	alte Raum Nr.	Raumbezeichnung	Linoleum	Fliesen	Teppich	Estrich
1.01	6	Büro Hausmeister	20,60			
1.02	7	1. Hilfe Raum	19,92			
1.03	76	Klassenraum	59,77			
1.04	75	Klassenraum	73,78			
1.05	74	Klassenraum	63,03			
1.06	70	Klassenraum	63,05			
1.07	69	Integration	37,31			
1.08	68	Klassenraum	63,35			
1.09	72	Lehrer	25,02			
1.10	59	Klassenraum	73,81			
1.11	60	Gruppenraum	31,06			
1.12	71a	Vorbereitung	23,09			
1.13	73	Klassenraum	63,14			
1.14	58	Klassenraum	62,98			
1.15	64	Vorbereitung Mathe	16,77			
1.16	63	WC Damen		6,65		
1.17	62	Vorraum WC		3,41		
1.18	62	WC Herren		5,63		
1.19TH	-	Treppenhaus D	23,94			
1.20	67	Klassenraum	62,26			
1.21	66	Vorbereitung	37,29			
1.22	65	Klassenraum	63,06			
1.23	57	Klassenraum	63,33			
1.24	56	WC Damen		7,67		
1.25	55	Vorraum WC H.		4,69		
1.26	55	WC Herren		5,30		
1.27	54	Klassenraum	56,86			
1.28	53	Vorbereitung	19,00			
1.29	52	Klassenraum	49,99			
1.30TH	-	Treppenhaus C	23,53			
1.31	10	Vorraum WC D.		4,86		
1.32	10	WC Damen		14,72		
1.33	9	Beh. WC		3,88		
1.34	-	Aula	329,32			
1.35	-	Küchenbereich		25,12		
1.36	-	Küchenbereich		5,74		
1.37	-	Küchenbereich		5,75		
1.38	-	Küchenbereich	9,13			
1.39	-	WC		2,30		
1.40	12	Maschinen Raum	3,83			

1.41	11	Vorraum WC Herren		5,73		
1.42	11	WC Herren		9,29		
1.43	-	Aufzug	3,70			
1.44TH	-	Treppenhaus B	23,61			
1.45	16	Klassenraum	49,79			
1.46	17	Schülercafe	48,61			
1.47	18	Vorraum WC Herren		3,38		
1.48	18	WC Herren		4,71		
1.49	19	WC Damen		7,13		
1.50	20	Putzmittel	8,73			
1.51	77	Vorbereitung Musik/Kunst	24,73			
1.52	22	Fachraum Metall-/ KFZ-Technik	76,01			
1.53	23	Werkstatt Holz	50,25			
1.54	24	Klassenraum Holz	75,17			
1.55TH	-	Treppenhaus A	23,92			
1.56	45	Klassenraum	73,86			
1.57	44	Vorbereitung Kunst	29,12			
1.58	26	Lager	15,49			
1.59	40	WC Damen		7,14		
1.60	39	Vorraum WC Herren		2,58		
1.61	39	WC Herren		5,11		
1.62	38	Arbeitslehre / Küche		71,86		
1.63	37	Vorbereitung Hauswirtschaft	38,74			
1.64	42	Klassenraum Musik	76,21			
1.65	43	Vorbereitung Musik	37,29			
1.66	36	Klassenraum Keramik	75,96			
1.67	46	Vorbereitung Keramik	24,69			
1.68	48	Klassenraum	73,78			
1.69	47	Klassenraum	51,73			
1.70	4	Schulsozialarbeiter			19,90	
1.71	5	HAR / Elt.	18,20			
1.72FL	-	Flur	76,69			
1.73FL	-	Flur	37,93			
1.74FL	-	Flur	81,33			
1.75FL	-	Flur	68,01			
1.76FL	-	Eingangshalle	239,20			
1.77FL	-	Windfang	23,75			
1.78FL	-	Flur	74,56			
1.79FL	-	Flur	82,44			
1.80FL	-	Flur	95,58			
1.81	27	Abstellraum Gartengeräte	37,68			
1.82	-	Wohnung, Flur	7,16			
1.83	-	Wohnung, Küche	10,81			
1.84	-	Wohnung, Lager 2	22,85			
1.85	-	Wohnung, Lager 1	14,68			
1.86	-	Wohnung, Werkstatt	10,77			
1.87	-	Wohnung, Bad		4,06		
Gesamt EG:			3.221,25	216,71	19,90	0,00

Obergeschoss

neue Raum Nr.	alte Raum Nr.	Raumbezeichnung	Linoleum	Fliesen	Teppich	Estrich
2.01	101	Sekretariat			40,79	
2.02	105	Schulleiter			30,79	
2.03	168	Bibliothek Leseraum	30,73			
2.04	171	Vorbereitung Informatik	29,21			
2.05	172	Klassenraum Informatik	73,78			
2.06	163	Medienraum alle Fachbereiche	62,98			
2.07	157	Klassenraum	63,10			
2.08	158	Keyboardraum	37,34			
2.09	159	Klassenraum	63,36			
2.10	160	Vorbereitung Fremdsprachen	25,88			
2.11	149	Klassenraum	72,92			
2.12	148	Vorbereitung	31,00			
2.13	161a	Raum	23,17			
2.14	162	Klassenraum	63,04			
2.15	147	Klassenraum	63,01			
2.16	153	Vorbereitung	22,13			
2.17	152	WC Damen		6,78		
2.18	151	Vorraum WC Herren		3,47		
2.19	151	WC Herren		5,78		
2.20TH	-	Treppenhaus D	24,03			
2.21	156	Klassenraum	63,14			
2.22	155	Kursraum	37,33			
2.23	154	Klassenraum	63,10			
2.24	146	Klassenraum	63,34			
2.25	145	WC Damen		7,15		
2.26	144	Vorraum WC Herren		4,66		
2.27	144	WC Herren		5,27		
2.28	143	Klassenraum	56,85			
2.29	142	Lehrerzimmer 2			19,02	
2.30	141	Klassenraum	49,79			
2.31TH	-	Treppenhaus C	23,35			
2.32	110	WC Herren Lehrer		4,27		
2.33	109	WC Damen Lehrer		4,26		
2.34	169	Mediathek	17,75			
2.35	173	Bibliothek	36,13			
2.36	170	Lehrmittelraum	15,75			
2.37	108	Beh. WC		4,05		
2.38	-	Aufzug	3,70			
2.39TH	-	Treppenhaus B	23,35			
2.40	112	Klassenraum	50,30			
2.41	136	Informatik Sek II	72,93			
2.42	167	Vorraum WC Herren		3,35		
2.43	167	WC Herren		4,76		
2.44	166	WC Damen		7,03		
2.45	118	Putzmittel	8,46			
2.46	119	Klassenraum Biologie	75,93			
2.47	120	Vorbereitung Biologie	24,43			
2.48	121	Vorbereitung Naturwissenschaften	50,20			
2.49	121	Klassenraum Naturwissenschaften	75,40			
2.50TH	-	Treppenhaus A	23,94			
2.51	133	Klassenraum Physik	73,45			
2.52	132	Vorbereitung Physik	58,34			
2.53	127	WC Damen		6,45		
2.54	128	Vorraum WC Herren		2,56		
2.55	128	WC Herren		5,06		

2.56	174	Archiv	15,02			
2.57	125	Hörsaal	113,00			
2.58	131	Sammlungsraum Chemie	50,50			
2.59	129	Übungsraum Chemie	76,25			
2.60	126	Vorbereitung Chemie	24,43			
2.61	134	Klassenraum Chemie	50,19			
2.62	137 + 164	Lehrerzimmer			162,67	
2.63	165	Küche	12,36			
2.64	116	Vorraum WC Herren		3,09		
2.65	116	WC Herren		3,80		
2.66	117	WC Damen		9,30		
2.67	103	Oberstufen Koordinatorin			19,93	
2.68	104	stellv. Schulleiter			18,66	
2.69FL	-	Flur	66,19			
2.70FL	-	Flur	55,11			
2.71FL	-	Flur	57,73			
2.72FL	-	Flur	74,99			
2.73FL	-	Flur	92,37			
2.74FL	-	Flur	75,14			
2.75FL	-	Flur	80,52			
2.76FL	-	Flur	89,87			
Gesamt OG:			2.586,31	91,09	291,86	0,00

Übersicht Schulgebäude

Geschoss	Linoleum	Fliesen	Teppich	Estrich
UG	0,00	0,00	0,00	35,18
EG	3.221,25	216,71	19,90	0,00
OG	2.586,31	91,09	291,86	0,00
Gesamtflächen	5.807,56	307,80	311,76	35,18

Gesamtfläche Schulgebäude

6.462,30 m²

SPORTHALLE

neue Raum Nr.	alte Raum Nr.	Raumbezeichnung	Linoleum	Fliesen	Teppich	Estrich
T.01	1	Turnhalle	1.235,11			
T.02	2	Geräteraum 1	67,07			
T.03	-	Gerätelager 1	17,44			
T.04	4	Geräteraum 2	21,38			
T.05	-	Gerätelager 2	17,43			
T.06	3	Geräteraum 3	67,05			
T.07	9	Lehrer H. Teil 1	10,32			
T.08	-	WC		1,51		
T.08.1	-	Dusche		2,62		
T.09	5	Knaben H. Teil 1		26,86		
T.10	5	Knaben H. Teil 1		21,67		
T.11	6	Mädchen H. Teil 1		22,08		
T.12	-	Beh. WC		4,21		
T.13	7	Mädchen H. Teil 1		18,99		
T.14	12	Mädchen H. Teil 2		20,20		
T.15	13	Mädchen H. Teil 2		17,93		
T.16	-	WC Damen		7,07		
T.17	-	Vorraum WC Herren		1,93		
T.18	-	WC Herren		4,14		
T.19	- (Putzmittel)	Hausanschluss				0,74
T.20	16	Technik				1,64
T.21	-	Putzmittel	1,48			
T.22	-	Heizung, Lüftung, Elt. / OG				40,65
T.23	23	Elektro	5,86			
T.24	31	Hallenwart, Lehrer Teil 2	10,26			
T.25	-	Vorraum WC		1,87		
T.26	-	WC		1,05		
T.27	-	Putzmittel	1,69			
T.28	-	Knaben H. Teil 2		22,04		
T.29	11	Knaben H. Teil 2		18,41		
T.30	25	Mädchen H. Teil 3		22,09		
T.31	-	Beh. WC		4,24		
T.32	-	Mädchen H. Teil 3		19,01		
T.33	26	Knaben H. Teil 3		26,98		
T.34	26	Knaben H. Teil 3		21,59		
T.35	29	Lehrer H. Teil 3	10,32			
T.36	-	Vorraum WC		2,58		
T.37	-	WC		1,50		
T.38	17, 18, 21	Flur	194,56			
T.39	22	Windfang	13,16			
Gesamt:			1.673,13	290,57	0,00	43,03

Sporthalle

Geschoss	Linoleum	Fliesen	Teppich	Estrich
EG	1.673,13	290,57	0,00	2,38
OG	0,00	0,00	0,00	40,65
Gesamtflächen	1.673,13	290,57	0,00	43,03

Gesamtfläche Sporthalle

2.006,73 m²